

Etude pour la réalisation des écrans acoustiques Déviation de la RN66 à Rupt-sur-Moselle (88)

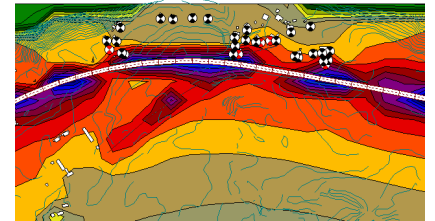
Dans le cadre de la nouvelle déviation de la RN66 il nous a été demandé de réaliser une étude acoustique en 4 missions :

- Définition et optimisation des écrans acoustiques
- Elaboration des pièces techniques et aide à la rédaction des pièces administratives du DCE
- Aide à l'analyse des offres et au choix de l'entreprise
- Suivi, contrôle et réception des travaux

Première mission :

La première partie de notre étude consistait à optimiser des écrans (longueurs, hauteurs, matériaux choisis, dimensionnement des fondations). Une synthèse comparative en fonction des performances acoustiques, du coût, des contraintes de faisabilité et de la hauteur a été présentée à la DDE.

- Etude sur l'optimisation des écrans
- Rédaction du tableau comparatif pour chacun des écrans
- Modélisation numérique des écrans tenant compte de l'impact sur le voisinage



Carte isophone : Impact acoustique de la RN 66 sur le voisinage

Deuxième mission :

Une fois les solutions proposées retenues, nous avons conclu à la faisabilité acoustique du projet et avons figé le programme de correction qui explicitait et quantifiait tous les objectifs visés. Nous avons alors élaboré les pièces techniques et aidé le maître d'œuvre à la rédaction des pièces administratives pour la préparation du dossier de consultation des entreprises.

- Rédaction d'un CCTP global

Troisième mission :

Une fois les consultations lancées, nous avons analysé les offres pour nous assurer de la conformité des propositions des entreprises par rapport à nos CCTP. Un rapport d'analyse a été remis au maître d'ouvrage.

- Analyse des offres
- Rédaction du rapport d'analyse

Quatrième mission :

Tout au long des travaux de réalisation des écrans acoustiques optimisés, notre mission a consisté à suivre et à contrôler le chantier. Nous avons rédigé un rapport sur les travaux effectués et les imperfections, malfaçons éventuelles à reprendre en préalable à la phase de réception finale.

La mission s'est soldée par un essai acoustique sur chaque écran afin de s'assurer de la conformité des travaux réalisés par l'entreprise retenue par rapport à son offre et à notre cahier des charges techniques.

- Réception acoustique du chantier

